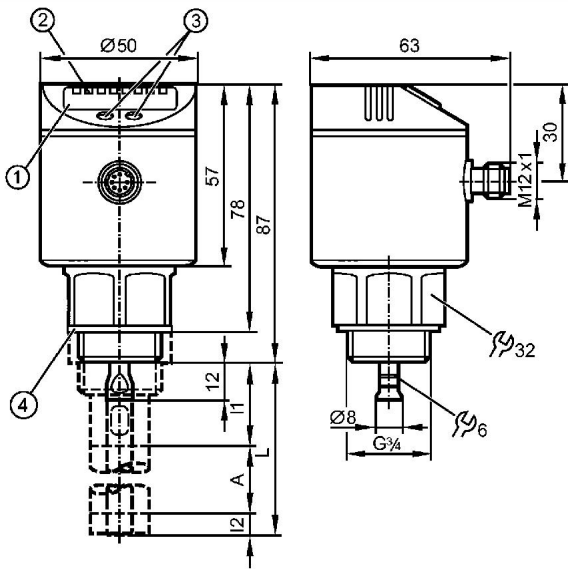


LR8000

LR0000B-BR34ASPKG/US

液位传感器

由于用于 8 针插座的芯线颜色没有标准化，所以请注意传感器及插座的接线图（参见技术参数表）。



- 1: 4 位数字数码管显示
- 2: LEDs(显示单位 / 开关状态)
- 3: 编程按钮
- 4: 密封圈
- A: 感应范围
- I1 / I2: 非感应区域



产品特征	
电子液位传感器	
接插件系统接口:	
G ¾ A	
通讯接口: IO-Link 1.1	
导波雷达可旋转	
的外壳 360°	
探杆长度: L = 100...1600 mm	
4 个开关量输出	
4 位数字数码管显示	

使用范围	
应用范围	含水冷却液、油、以油为基础的介质、水、类似水的介质
允许工作压力的最大值（用于应用程序符合 CRN 标准） [bar]	25
不能用于	油脂、颗粒、松散物料、酸、碱、卫生和电镀区域、强泡沫介质
介质温度 [°C]	0...80 (90 < 1 h)
料位变化速度最大值 [mm/s]	100
介质的介电常数	≥ 2
如果介质介电常数为2...20(例如油)，那么需要一个同轴管用于运行(参见下面的附件/	

电气数据	
电气设计	DC PNP
工作电压 [V]	18...30 DC
电流损耗 [mA]	< 80
防护等级	III

## LR8000

LR0000B-BR34ASPKG/US

反相保护	是
------	---

### 输出

输出	4 个开关量输出
输出功能	4 x 常开 / 常闭可选
电流负载 [mA]	200
电压降 [V]	< 2.5
短路保护	热量, 脉冲式
过载保护	是 (最大值 10 s)

### 测量/设定范围

探杆长度 L [mm]	100...1600
感应范围 A [mm]	L-40 (L-60)*
无效范围 I1 / I2 [mm]	30 / 10 (30)*
设定范围	
开关点, SP [mm]	≥ 15 (35)* / ≤ L-30
复原点, rP [mm]	≥ 10 (30)* / ≤ L-35
设定步距 [mm]	5
迟滞 [mm]	≥ 5

### 精度/偏差

偏差(mm)	
开关点精度	± (15 + 0.5 % MEW**))
重复精度	± 5

### 反应时间

开机延迟时间 [s]	≤ 3
------------	-----

### 接口

IO-Link Device	
传递类型	COM2 (38.4 kBaud)
IO-Link revision	1.1
SDCI 标准	根据 IEC 61131-9 CDV 标准
IO-Link Device ID	010 d / 00 00 0A h
外形	无轮廓
SIO 模式	是
必需的 mater port type	A
模拟过程数据	1
二位输出过程数据	4
处理周期最小值 [ms]	2.3

### 环境条件

环境温度 [°C]	0...60
存储温度 [°C]	-25...80
最大的容器压力 [bar]	-1...16
外壳防护等级	IP 67

### 认证/测试

EMC 电磁兼容	IEC 60947-1
抗冲击	DIN IEC 68-2-27: 50 g (11 ms)
抗震	DIN IEC 68-2-6: 5 g (10...2000 Hz)
MTTF [年]	182.01

## LR8000

LR0000B-BR34ASPKG/US

液位传感器

### 机械技术数据

系统接口	G ¾ A
材料(潮湿部件)	1.4305 (V2A / 303); 探头连接: 1.4435 (V4A / 316L); PTFE; FKM; 密封圈: NBR-PPTA 20
外壳材料	1.4301 (V2A / 304); FKM; PBT; PC; PEI; TPE - V; PTFE
重量 [kg]	0.394

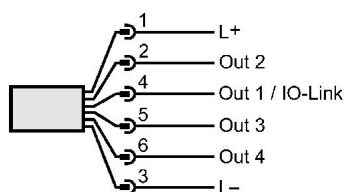
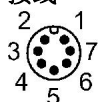
### 显示器/操作件

显示	显示单位 3 x LED 绿色 开关状态 4 x LED 黄色 料位 4 位数字数码管显示编 程 4 位数字数码管显示
----	--

### 电气连接

接口	M12 接插件(根据 EN 61076-2-101 标准); 镀金触点
----	-------------------------------------

#### 接线



开关输出编程:  
 Hno = 迟滞/常开  
 Hnc = 迟滞/常闭  
 Fno = 窗口/常开  
 Fnc = 窗口/常闭

### 附件

附件(可选)	探杆, 订购编号 E43203...E43205 / E43207...E43210; 同轴管, 订购编号 E43211...E43221, E43223, E43224; 除了技术资料外相应的附件也可在线查询 → 附件
--------	--

### 注释

注释	*) 设置为油及油为基础的介质 **) MEW = 测量范围终值 mm; MEW = L - 30 mm
----	---

包装单位 [件]	1
----------	---

由于用于 8 针插座的芯线颜色没有标准化, 所以请注意传感器及插座的接线图 (参见技术参数表)。